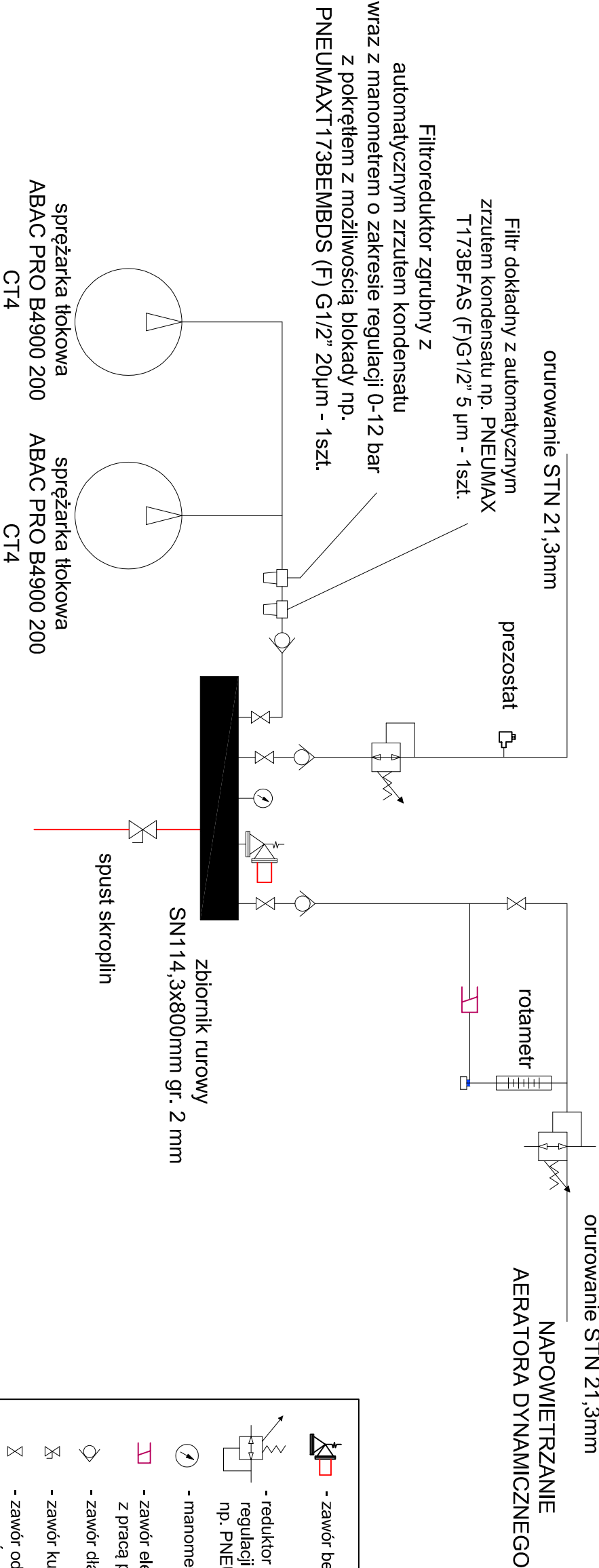



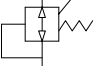
# INSTALACJA ROZDZIELACZA SPRĘŻONEGO POWIETRZA

## DO NAPĘDÓW PRZEPUSTNIC







- zawór bezpieczeństwa SYR 2115 Ø3/4" - 0,6 MPa




- reduktor ciśnienia powietrza wraz z manometrem o zakresie regulacji 0-12 bar z pokrętle z możliwością blokady np. PNEUMAX T173BRMD (RM) G1/2" - 2 szt.




- manometr Ø100, 10 bar




- zawór elektromagnetyczny 1/2" z obejściem, sprężony z pracą pomp głębinowych np. danfoss



- zawór dławiąco-zwrotny np. PNEUMAX 6.01.12N G1/2" - 3 szt.




- zawór kulowy 1/2"



- zawór odcinający np. PNEUMAX T173BVL

ZAWÓR ODCINAJĄCY 3/2 RĘCZNY(VL) G1/2" - 1szt

 <div>GRZEGORZ KOWALEWSKI INNTECH PROJEKTOWANIE I NADZORY ul. Racławicka 5/51, 14-100 Ostroda</div>				
Obiekt	Przebudowa Stacji Uzdatniania Wody w msc. Langanki, gm. Sępól			
Adres	Sępól dz. nr: 3/3 i 12 - obręb nr 0012 Langanki - jedn. ewid. 280106_5 Sępól - obszar wiejski			
Inwestor	Gmina Sępól ul. 11 Listopada 7, 11-210 Sępól		Rys. nr PT-S-11.0	
Tytuł	Instalacja rozdzielacza sprężonego powietrza		Skala: brak	
Projektant prowadzący b.r. sanitarna i technologia	mgr inż. Grzegorz Kowalewski	09.2022	Nr upr: WAM/0022/POOS/08	
Sprawdził b.r. sanitarna i technologia	mgr inż. Bartosz Szewczyk	09.2022	Nr upr: WAM/0023/POOS/08	